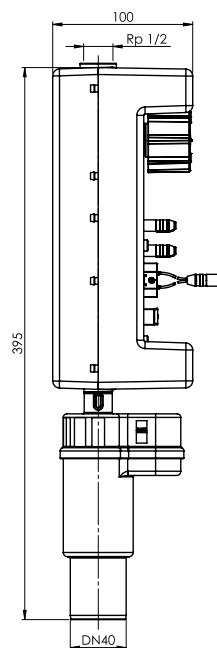
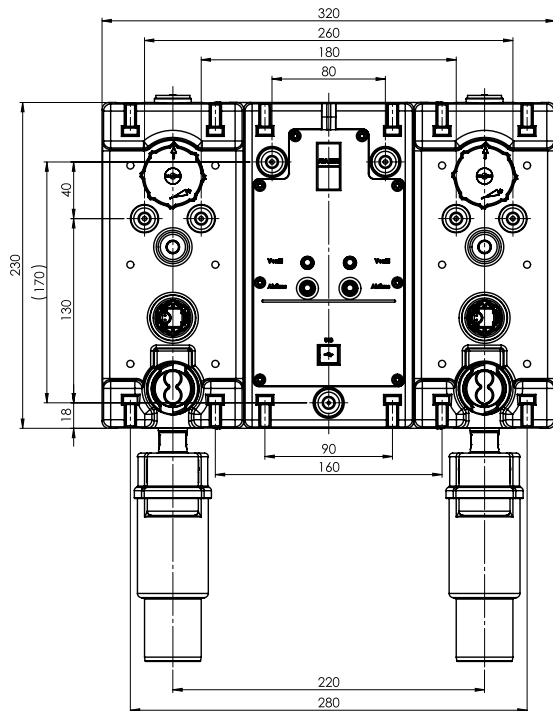
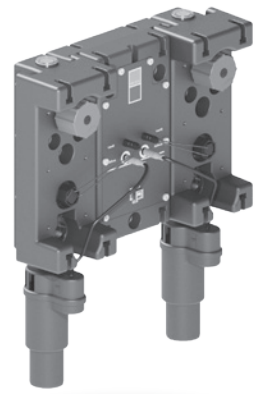


ABA-flow® Basic 2

Kompakte Spüleinheit für automatisch auslösende Hygienespülungen in zwei Kalt- und/oder Warmwasserleitungen (PWC/PWH)

Typ 71240



Beschreibung ABA-flow:

- Spüleinheit für automatisch auslösende Hygienespülungen zur Sicherstellung des bestimmungsgemäßen Betriebes einer Trinkwasseranlage
- für Trinkwasser wahlweise kalt/kalt (PWC/PWC), kalt/warm (PWC/PWH) oder warm/warm (PWH/PWH)
- Einheit zur Steuerung, Überwachung, Datenaufzeichnung und Visualisierung automatischer Spülvorgänge
- Montage mittels beiliegendem Montagesatz wahlweise Aufputz oder Unterputz, in Nass- und Trockenbau sowie in Vorwandssystemen möglich

Beschreibung Spüleinheit:

- Spüleinheit bestehend aus Steuermodul und zwei fest montierten und verkabelten Spülmodulen DN 15
- Eingang Spülmodule 3/4" AG / DN 15, Abgang DN 40/50
- Wartungsabsperrung QUICKTURN Kolbenventil
- Kompakte Bauform 395 x 320 x 100 mm (H/B/T) im PU-Gehäuse thermisch gedämmt und schallentkoppelt
- Betriebsdruck: max. 10 bar
- Betriebstemperatur: max. 75°C
- Netzanschluss: 230 V / 16 A
- Netzkabellänge: 2 Meter mit Schuko-stecker
- Betriebsspannung: 12 V DC / 5 A
- Zulassung / Anschluss-sicherheit
 - nach DVGW Arbeitsblatt W540
 - Schallschutz nach DIN 4109 Armaturengruppe I
- medienberührte Materialien gemäß
 - Leitlinie des Umweltbundesamtes
 - Trinkwasserverordnung
 - Elastomer-Leitlinie
 - DVGW-Arbeitsblatt W270
- jeweils 2-fach integriert, betriebsfertig angeschlossen und vorprogrammiert:
 - Wartungsabsperrung, Sicherheitseinrichtung mit Geruchsverschluss und Überlaufsicherung
 - Magnetventil
- Daten Ein und Auslesen über integrierten USB-Anschluss (Form B)
- frei wählbare Spülpläne je Leitung:
 - nach Zeitplan (Berücksichtigung von Spülmenge und Zeitpunkt /intervall)
- manipulations-sichere Datenaufzeichnung auf internen Speicher
 - Datum und Uhrzeit jeder Spülung
 - Art Spülplan
 - Spülvolumen
 - Ereignisse:
 - Parameteränderung
 - Störung
- Statusanzeige in der Software
- lauffähig ab Windows 7

Vorteile:

- Module betriebsfertig verbunden, angeschlossen und vorprogrammiert
- Installation und Betrieb von Steuer- und Spüleinheit dezentral möglich
- Anschluss der Steckverbindung durch farbcodierte Stecker
- Steckkontakte wasserdicht, Schutzart IP 68 EN60529 geprüft
- durch einteiligen Guss der Grundgehäuse Wegfall von Dichtstellen
- Spülmodul wahlweise für Kalt- oder Warmwasser nutzbar
- dauerhafte Überwachung aller Funktionsteile
- Funktionsprüfung aller Komponenten über PC-Software möglich
- Funktionserweiterung über Firmware-Update möglich

Zubehör (nicht im Lieferumfang enthalten):

- ABA-flow Verlängerungskabel (Typ 71287)
- ABA-flow Magnetventileinsatz (Typ 72000)
- ABA-flow Mengenregler (Typ 72000)
- ABA-flow Schmutzfangsieb (Typ 72002)
- ABA-flow Fliesenrahmen (Typ 71286)
- ABA-flow Revisionstür (Typ 71286)
- ABA-flow Abdeckhaube (Typ 71286)
- ABA-flow Doppelanschlussstück (Typ 71235)

	DN	Gewinde-Anschluss(G)
Best-Nr.		Zoll
71240.006.2	DN 15	3/4