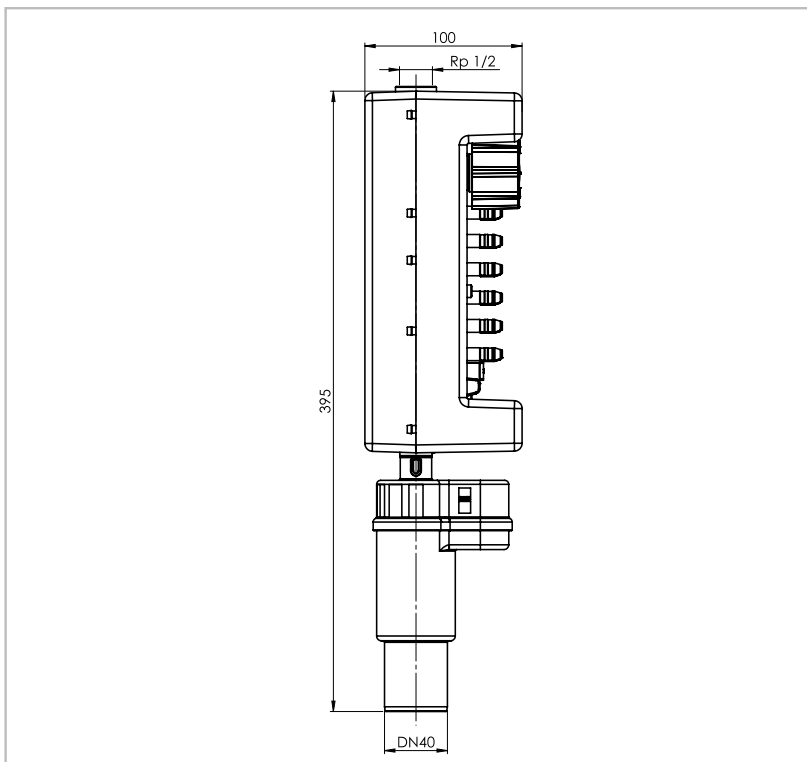
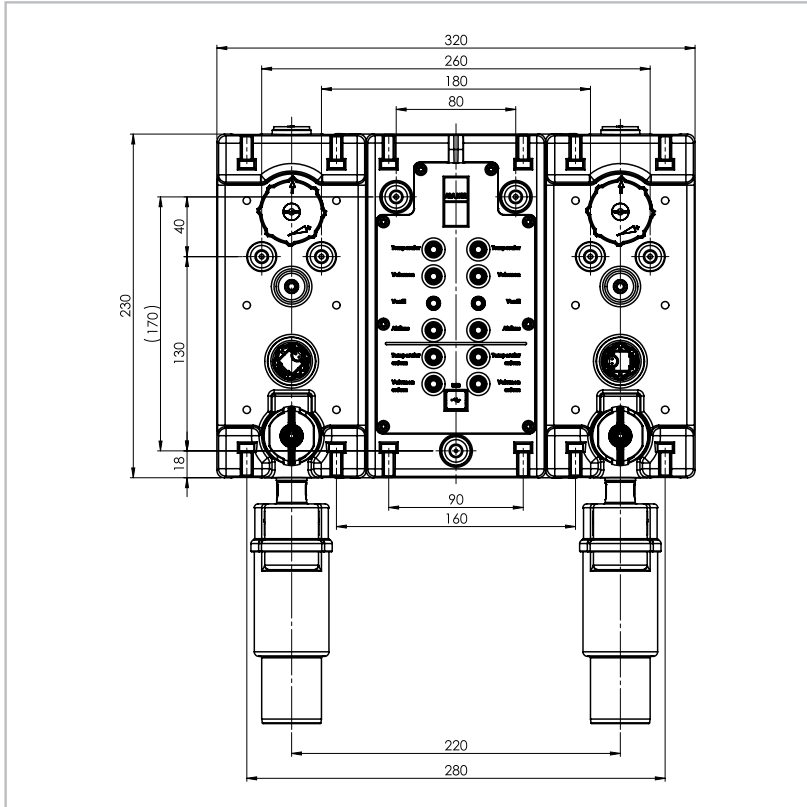
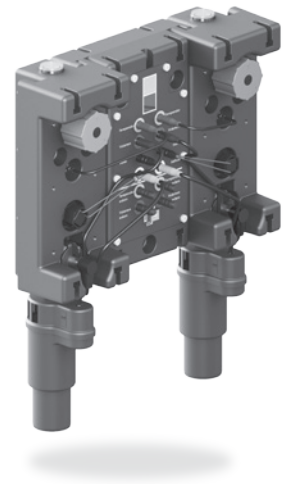


# ABA-flow® Comfort 2

Kompakte Spüleinheit für automatisch auslösende Hygienespülungen in zwei Kalt- und/oder Warmwasserleitungen (PWC/PWH)

Typ 71230



### Beschreibung ABA-flow:

- Spüleinheit für automatisch auslösende Hygienespülungen zur Sicherstellung des bestimmungsgemäßen Betriebes einer Trinkwasseranlage
- für Trinkwasser wahlweise kalt/kalt (PWC/PWC), kalt/warm (PWC/PWH) oder warm/warm (PWH/PWH)
- Einheit zur Steuerung, Überwachung, Datenaufzeichnung und Visualisierung automatischer Spülvorgänge
- Montage mittels beiliegendem Montagesatz wahlweise Aufputz oder Unterputz, in Nass- und Trockenbau sowie in Vorwandssystemen möglich

### Beschreibung Spüleinheit:

- Spüleinheit bestehend aus Steuermodul und zwei fest montiert und bereits verkabelten Spülmodulen DN 15
- Eingang Spülmodule 3/4" AG / DN 15, Abgang DN 40/50
- Wartungsabspernung QUICKTURN Kolbenventil
- Kompakte Bauform 395 x 320 x 100 mm (H/B/T) im PU-Gehäuse thermisch gedämmt und schallentkoppelt
- Betriebsdruck: max. 10 bar
- Betriebstemperatur: max. 75 °C
- Netzanschluss: 230 V / 16 A
- Netzkabellänge: 2 Meter mit Schuko-stecker
- Betriebsspannung: 12 V DC / 5 A
- Zulassung / Anschluss-sicherheit
  - nach DVGW Arbeitsblatt W540
  - Schallschutz nach DIN 4109 Armaturengruppe I
- medienberührte Materialien gemäß
  - Leitlinie des Umweltbundesamtes
  - Trinkwasserverordnung
  - Elastomer-Leitlinie
  - DVGW Arbeitsblatt W270
- jeweils 2-fach integriert, betriebsfertig angeschlossen und vorprogrammiert:
  - Wartungsabspernung, Sicherheitseinrichtung mit Geruchsverschluss und Überlaufsicherung
  - Volumensensor
  - Temperatursensor (Pt1000)
  - Magnetventil
  - optionaler externer Anschluss je eines zusätzlichen Volumen und Temperatursensors möglich
- Daten Ein und Auslesen über integrierten USB-Anschluss (Form B)
- frei wählbare Spülpläne je Leitung:
  - nach Zeitplan (Berücksichtigung von Spülmenge und Zeitpunkt/Intervall)
  - nach Temperatur (bei Abweichung einer definierten Temperatur)
  - bei Anschluss der optionalen externen
- Volumen- und / oder Temperatursensoren:
  - Verbrauch und Zeit
  - Verbrauch, Zeit und Temperatur
- manipulationssichere Datenaufzeichnung auf internen Speicher
  - Datum und Uhrzeit jeder Spülung
  - Art Spülplan
  - Spülvolumen
  - Temperatur bei Spülbeginn / Spülende
  - Ereignisse:
    - Parameteränderung
    - Störung
  - Wartungsdokumentation / Service

- 30-minütige Temperaturaufzeichnung aller Sensoren
- Statusanzeige in der Software
- lauffähig ab Windows 7
- Steuerung über eine externe Gebäudeautomation (GA)
  - Status- und Störungs-Sammel-meldungen (über potentialfreien Kontakt)
  - Auslösen und Stoppen der Hygienespülung (optional)
  - Abgreifen der Temperatur- und Durchfluss-Sensoren (optional)
  - Erkennen einer Störung und automatisches Umschalten auf den Hygiene-Spülbetrieb der ABA-flow

### Vorteile:

- GA-kompatibel
- Module betriebsfertig miteinander verbunden, angeschlossen und vorprogrammiert
- Installation und Betrieb von Steuer- und Spüleinheit dezentral möglich
- Anschluss der Steckverbindung durch farb-codierte Stecker
- Steckkontakte wasserdicht, Schutzart IP 68 EN60529 geprüft
- durch einteiligen Guss der Grundgehäuse Wegfall von Dichtstellen
- jedes Spülmodul einzeln wahlweise für Kalt- oder Warmwasserleitungen nutzbar
- dauerhafte Überwachung aller Funktionsteile
- Funktionsprüfung aller Komponenten über PC-Software möglich
- Funktionserweiterung über Firmware-Update möglich

### Zubehör (nicht im Lieferumfang enthalten):

- ABA-flow Comfort Volumen-Sensor (Typ 71282)
- ABA-flow Comfort Temperatursensor (Typ 71281)
- ABA-flow Verlängerungskabel (Typ 71287)
- ABA-flow Magnetventileinsatz (Typ 72000)
- ABA-flow Mengenregler (Typ 72000)
- ABA-flow Schmutzfangsieb (Typ 72002)
- ABA-flow Temperatur-Sensor (Typ 71288)
- ABA-flow Fliesenrahmen (Typ 71286)
- ABA-flow Revisionstür (Typ 71286)
- ABA-flow Abdeckhaube (Typ 71286)
- ABA-flow Doppelanschlussstück (Typ 71235)

	DN	Gewinde-Anschluss(G)
Best-Nr.		Zoll
71230.006.2	<b>DN 15</b>	3/4