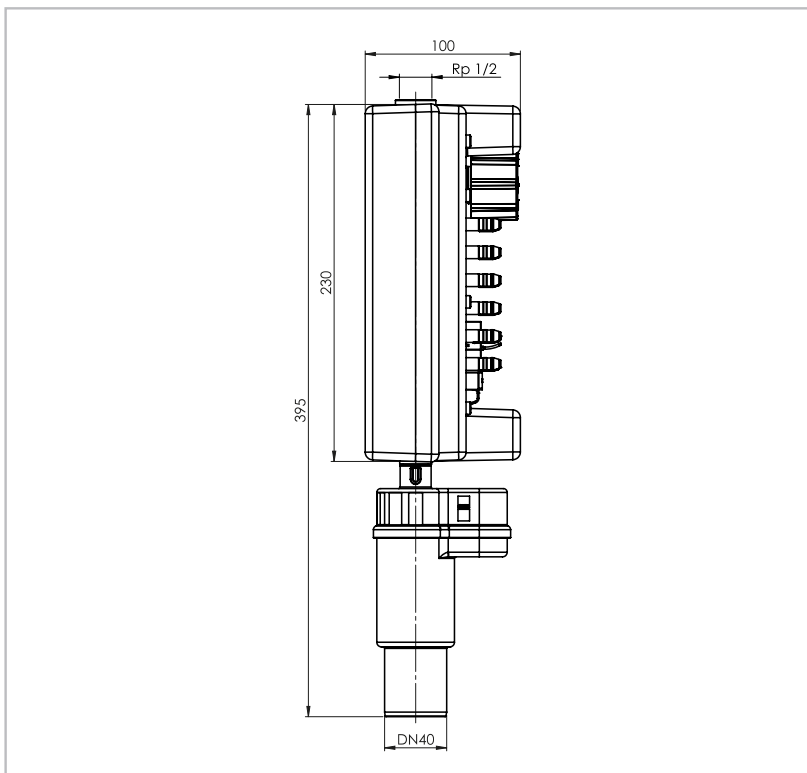
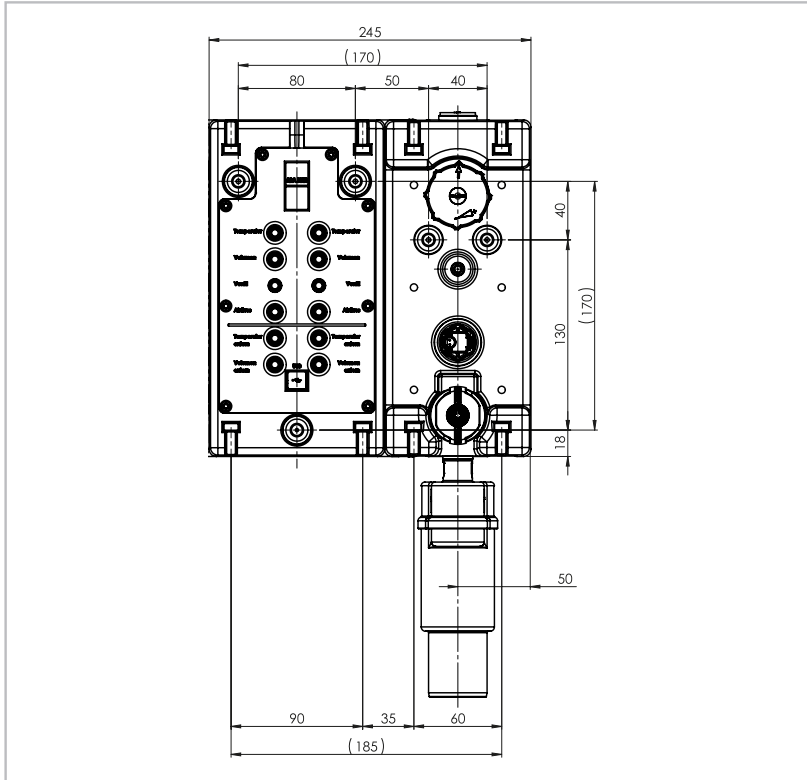
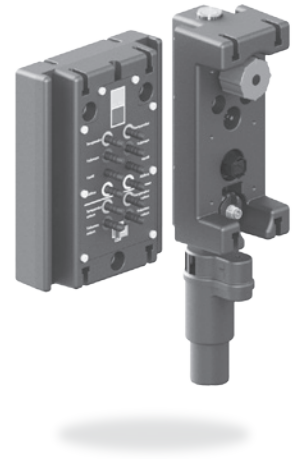


# ABA-flow® Comfort 1

Kompakte Spüleinheit für automatisch auslösende Hygienespülungen in einer Kalt- oder Warmwasserleitung (PWC/PWH)

Typ 71231



### Beschreibung ABA-flow:

- Spüleinheit für automatisch auslösende Hygienespülungen zur Sicherstellung des bestimmungsgemäßen Betriebes einer Trinkwasseranlage
- für Trinkwasser wahlweise kalt (PWC) oder warm (PWH)
- Einheit zur Steuerung, Überwachung, Datenaufzeichnung und Visualisierung automatischer Spülvorgänge
- Montage mittels beiliegendem Montageset wahlweise Aufputz oder Unterputz, in Nass- und Trockenbau sowie in Vorwandssystemen möglich

### Beschreibung Spüleinheit:

- Spüleinheit bestehend aus Steuermodul und einem Spülmodul DN 15, leichte Montage über Steckverbindung
- Anordnung des Spülmoduls rechts/links entsprechend den bauseitigen Gegebenheiten frei wählbar
- Eingang Spülmodul 3/4" AG / DN 15, Abgang DN 40/50
- Wartungsabsperrung QUICKTURN Kolbenventil
- Kompakte Bauform 395 x 245 x 100 mm (H/B/T) im PU-Gehäuse thermisch gedämmt und schallentkoppelt
- Betriebsdruck: max. 10 bar
- Betriebstemperatur: max. 75 °C
- Netzanschluss: 230 V / 16 A
- Netzkabellänge: 2 Meter mit Schuko-stecker
- Betriebsspannung: 12 V DC / 5 A
- Zulassung / Anschluss-sicherheit
  - nach DVGW Arbeitsblatt W540
  - Schallschutz nach DIN 4109 Armaturengruppe I
- medienberührte Materialien gemäß
  - Leitlinie des Umweltbundesamtes
  - Trinkwasserverordnung
  - Elastomer-Leitlinie
  - DVGW Arbeitsblatt W270
- jeweils 1-fach integriert, betriebsfertig angeschlossen und vorprogrammiert
  - Wartungsabsperrung, Sicherheitseinrichtung mit Geruchsverschluss und Überlaufsicherung,
  - Volumensensor
  - Temperatursensor (Pt1000)
  - Magnetventil
  - optionaler externer Anschluss je eines zusätzlichen Volumen und Temperatursensors möglich
- Daten Ein- und Auslesen über integrierten USB-Anschluss (Form B)
- frei wählbare Spülpläne je Leitung:
  - nach Zeitplan (Berücksichtigung von Spülmenge und Zeitpunkt/ intervall)
  - nach Temperatur (bei Abweichung einer definierten Temperatur)
  - bei Anschluss der optionalen externen Volumen- und/oder Temperatursensoren:
    - Verbrauch und Zeit
    - Verbrauch, Zeit und Temperatur
- manipulationssichere Datenaufzeichnung auf internen Speicher
  - Datum und Uhrzeit jeder Spülung
  - Art Spülplan
  - Spülvolumen
  - Temperatur bei Spülbeginn/Spülende
  - Ereignisse:
    - Parameteränderung
    - Störung
  - Wartungsdokumentation / Service

- 30-minütige Temperaturaufzeichnung aller Sensoren
- Statusanzeige in der Software
- lauffähig ab Windows 7
- Steuerung über eine externe Gebäudeautomation (GA)
  - Status- und Störungs-Sammelmeldungen (über potentialfreien Kontakt )
  - Auslösen und Stoppen der Hygienespülung (optional)
  - Abgreifen der Temperatur- und Durchfluss-Sensoren (optional)
  - Erkennen einer Störung und automatisches Umschalten auf den Hygiene-Spülbetrieb der ABA-flow

### Vorteile:

- GA-kompatibel
- Module betriebsfertig miteinander verbunden, angeschlossen und vorprogrammiert
- Installation und Betrieb von Steuer- und Spüleinheit dezentral möglich
- Anschluss der Steckverbindung durch farbcodierte Stecker
- Steckkontakte wasserdicht, Schutzart IP 68 EN60529 geprüft
- durch einteiligen Guss des Grundgehäuses Wegfall von Dichtstellen
- Spülmodul wahlweise für Kalt- oder Warmwasser nutzbar
- Dauerhafte Überwachung aller Funktionsteile
- Funktionsprüfung aller Komponenten über PC-Software möglich
- Anbau eines zusätzlichen ABA-flow Compact Erweiterungsmodul möglich
- Funktionserweiterung über Firmware-Update möglich

### Zubehör (nicht im Lieferumfang enthalten):

- ABA-flow Comfort-Modul (Typ 71232)
- ABA-flow Comfort Volumen-Sensor (Typ 71282)
- ABA-flow Comfort Temperatursensor (Typ 71281)
- ABA-flow Verlängerungskabel (Typ 71287)
- ABA-flow Magnetventileinsatz (Typ 72000)
- ABA-flow Mengenregler (Typ 72000)
- ABA-flow Schmutzfangsieb (Typ 72002)
- ABA-flow Temperatur-Sensor (Typ 71288)
- ABA-flow Fliesenrahmen (Typ 71286)
- ABA-flow Revisionstür (Typ 71286)
- ABA-flow Abdeckhaube (Typ 71286)
- ABA-flow Doppelanschlussstück (Typ 71235)

	DN	Gewinde-Anschluss(G)
Best-Nr.		Zoll
71231.006.2	<b>DN 15</b>	3/4